

SPEEDY GAZ®

KIT MARQUE VISSMANN

AVEC ROAI

Réf. SGPTVIEAR01



DIMENSIONS

H 79 cm / L 51 cm / P 14,5 cm
Poids : 10 kg



OPTION

Surbau alu



Réf. COPLO00043

Vanne d'arrêt 15/21



Réf. COPLO00068

Capot d'habillage



Réf. SGCP01
PVC

Réf. SGCP03
MÉTALLIQUE

Platine de raccordement chaudière murale Speedy Gaz® compatible avec les chaudières de la marque Viessmann (modèle VITODENS 050 BPDJ 24KW).

Référence de la barrette de raccordement (non incluse) : ZK01498.

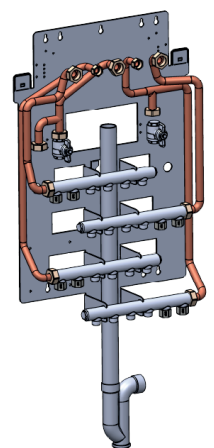
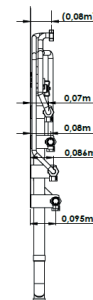
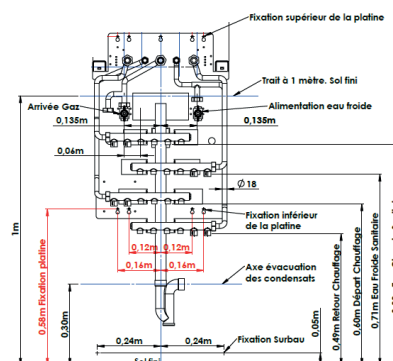


COMPOSITION

- Platine themolaquée blanche avec 4 collecteurs Riquier 6 sorties 15/21
- + 8 bouchons 15/21 femelles montés avec joints.
- + vanne gaz 20/27 + vanne AEP 20/27.
- + tube cuivre départ chauffage + tube cuivre retour chauffage.
- + tube cuivre eau chaude sanitaire + tube cuivre eau froide.
- + tube cuivre gaz et depart ROAI.
- + siphon PVC diam 40 mm + tube PVC 40 longueur 80 cm.
- + carton d'emballage individuel 800 x 600 x 200 mm.



Photos non contractuelles



• Insert de fixation pour barrette