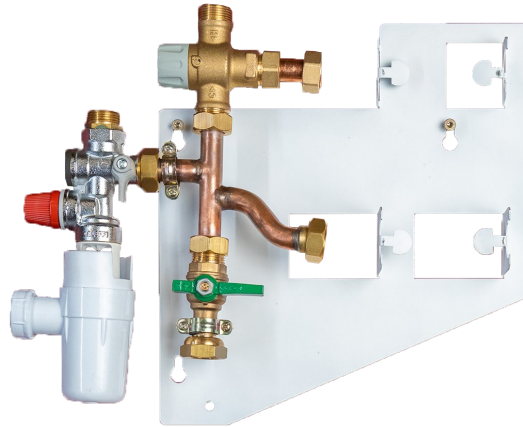


FICHE PRODUIT

Gamme: SPEEDY BEC

Réf: SBPTAMOSR01



1 Platine préfabriquée de branchement de chauffe eau (compatible toutes marques) , à monter, composée de :

1 vanne d'arrêt

1 Groupe de sécurité et Siphon

1 limiteur de température (Obligatoire avec conduits PER et Multicouche)

- Sans Nourrice Eau Chaude

- Sans Nourrice Eau Froide

En option	Vanne de coupure départ des nourrices Réducteur de pression
Dimensions	H 66 cm / L 40 cm / P 7 cm Poids: 4.05 kg